



RUMAH KAMBERA

Centre médico-social et logistique

Kawangu, Sumba Est – Indonésie

Projet 2026

Fair Future Foundation

Fondation suisse active en Indonésie depuis 17 ans



Document de présentation – Projet en cours de financement

<https://fairfuturefoundation.org>
hello@fairfuturefoundation.org





TABLE DES MATIERES



Rumah Kambera 2026, Synthèse stratégique	Page 3
Historique et limites de l'infrastructure actuelle	Page 4
Contexte et nécessité stratégique	Page 5
Pourquoi l'infrastructure est le facteur limitant	Page 6
Impact opérationnel de Rumah Kambera	Page 7
Caractéristiques techniques du projet	Page 8
Calendrier prévisionnel et mise en service	Page 9
Budget global estimatif	Page 10
Répartition indicative du budget	Page 11
Modalités d'engagement et partenariat	Page 12
Pourquoi Fair Future va livrer ce projet	Page 13
Vision 2035 – Structurer un système de santé rural durable	Page 14
Vision 2035 - Indicateurs structurants	Page 15
Concept architectural - Illustrations et flux	Page 17 à 32
Gouvernance et engagement du Conseil	Page 33



RUMAH KAMBERA 2026 – L'ESSENTIEL



Le problème

- À Sumba Est, l'absence d'infrastructure médico-logistique transforme des pathologies traitables en urgences, puis en décès évitables.
- Depuis 2020, nos programmes sur place ont fortement augmenté, mais notre base actuelle, vétuste et sous-dimensionnée, limite désormais notre capacité d'action.

La solution

Construire Rumah Kambera : une infrastructure socio-médicale intégrée comprenant :

1. Un centre de formation pour agents de santé communautaires;
2. Un mini-centre médical avec pharmacie sécurisée;
3. Les ateliers pour les programmes techniques, de type "Water Connections" ou "SolarBuddy"
4. Une base logistique permanente;
5. Une plateforme technique intégrant l'eau, l'assainissement et l'énergie solaire.

Rumah Kambera n'est pas un bâtiment administratif. C'est un outil opérationnel structurant pour les 20 prochaines années.

→ L'impact attendu

D'ici 2035 :

- 50 à 60 agents formés
- 15 000 à 20 000 patients supplémentaires
- Réduction des ruptures de stock
- Capacité logistique renforcée

→ Le budget et l'échéance

Budget estimatif : 2 à 2,5 milliards IDR

Mise en service visée : avant fin 2026
Échéance critique : fin du bail en cours.

Le terrain est acquis.
Le concept est validé.
Les équipes sont mobilisées.

→ Indicateurs détaillés

Disponibles dans le Rapport Annuel 2025

Accéder au rapport complet



Un outil stratégique au service d'un système de socio-sanitaire rural structuré et durable



HISTORIQUE ET LIMITES ACTUELLES

Depuis 2020, la fondation loue chaque année la base actuelle de Rumah Kambera à Sumba-Est.

Le bâtiment, déjà ancien au moment de la prise en location, s'est progressivement détérioré. L'absence d'entretien structurel et l'usure des toitures, des installations sanitaires et des espaces intérieurs ne permettent plus d'y maintenir des activités socio-médicales dans des conditions professionnelles acceptables.

Les contraintes actuelles sont majeures :

- Surface insuffisante pour le stockage logistique;
- Absence de salle de formation dédiée;
- Pharmacie et zones techniques inadaptées;
- Conditions d'hygiène précaires (*une seule toilette locale, absence de salle de bains fonctionnelle*);
- Espaces de vie inadaptés à l'accueil de volontaires, partenaires et équipes.
- ...

La croissance des programmes médicaux, logistiques et de formation dépasse désormais les capacités physiques du site. Les réparations lourdes seraient coûteuses, non pérennes et inadaptées à l'évolution de nos besoins.

Par ailleurs, des financements ont été obtenus pour la mise en place d'un laboratoire médical et social, notamment pour l'analyse de l'eau. Son installation nécessite une infrastructure adaptée que le site actuel ne peut pas offrir.

L'outil existant ne permet plus de progresser. Il limite la structuration du système de santé rural que nous développons.

Passer d'un site provisoire à une solution pérenne est une condition structurelle de notre développement.



CENTRE MÉDICO-SOCIAL STRATÉGIQUE POUR SUMBA EST

L'absence de base fixe adaptée transforme des maladies traitables en urgences, puis en décès évitables.

Aujourd'hui, nos programmes dépassent nos capacités logistiques actuelles.

Rumah Kambera comprendra :

- Un centre de formation pour agents de santé communautaires
- Un mini-centre médical avec pharmacie sécurisée et un petit laboratoire
- Une base logistique pour les missions terrain
- Des espaces de coordination et de vie pour l'équipe

Rumah Kambera est un outil opérationnel, pas un siège administratif. Il conditionne les vingt prochaines années de notre action à Sumba.

- ➔ **Objectif** : mise en service avant la fin de l'année 2026
Échéance critique : nous devons quitter nos locaux actuels à cette date.

Nous recherchons des partenaires capables de financer, en tout ou en partie, cette infrastructure stratégique.

Chaque contribution est traçable et directement liée à l'accès aux soins dans les zones les plus isolées d'Indonésie.

Rumah Kambera constitue le socle indispensable pour garantir la continuité et la qualité des soins en milieu ultra-rural.



QUAND NOTRE CAPACITÉ STRUCTURELLE DEVIENT LE FACTEUR LIMITANT

Aujourd'hui, les fondations humaines et institutionnelles sont solides.

- Nos équipes sont formées;
- Nos programmes sont opérationnels;
- Nos partenariats institutionnels sont actifs et engagés;
- Nous sommes partenaires officiels de l'État indonésien.

Le facteur limitant n'est plus humain. Il est structurel.

Depuis 2020, nous travaillons à Rumah Kambera, un site ancien, loué chaque année, progressivement dégradé et inadapté à l'évolution de nos activités.

- Nous ne disposons pas d'un véritable centre;
- Le stockage médical est dispersé;
- Les formations sont organisées dans des lieux temporaires;
- La pharmacie n'est pas sécurisée comme elle devrait l'être;
- Nous ne pouvons pas nous agrandir ou développer d'autres activités;
- L'accueil des partenaires, des volontaires et des équipes s'effectue dans des conditions contraintes;
- ...

Nous fonctionnons, mais à capacité limitée.

Sans une base fixe adaptée, nous atteignons un plafond structurel. Nos programmes peuvent continuer, mais ils ne peuvent pas changer d'échelle.

La santé rurale ne dépend pas uniquement des compétences. Elle dépend d'une capacité physique adaptée.



CE QUE RUMAH KAMBERA CHANGE CONCRÈTEMENT

1. Centralisation médicale

- Stockage sécurisé des médicaments et du matériel;
- Meilleure conservation et traçabilité des équipements;
- Gestion rationnelle des équipements;
- Préparation optimisée des missions de terrain.

Résultat : moins de ruptures, moins de pertes, plus d'efficacité.

2. Formation structurée et continue

- Sessions régulières pour agents de santé communautaires;
- Espaces dédiés à l'apprentissage pratique;
- Transmission standardisée des protocoles;
- Suivi et évaluation des compétences.

Résultat : qualité de soins homogène et durable.

3. Coordination et réactivité accrues

- Base logistique permanente;
- Planification centralisée des interventions;
- Réduction des délais de déploiement;
- Meilleure articulation avec les autorités locales.

Résultat : interventions plus rapides, plus cohérentes, plus sûres.

Rumah Kambara transforme une action dispersée en système structuré.



CARACTÉRISTIQUES TECHNIQUES DE RUMAH KAMBERA

1. Données générales

- Surface du terrain : 4 300 m²;
- Surface bâtie prévue : env. 935 m²;
- Implantation optimisée pour limiter l'impact au sol;
- Organisation en zones publiques, semi-privées et privées;
- Conception adaptée aux contraintes climatiques locales (*chaleur, pluies intenses, isolement logistique*).

2. Les espaces médicaux et logistiques

- Centre médical, petit laboratoire et pharmacie sécurisée;
- Zone de stockage des équipements techniques;
- Garage et atelier pour matériel terrain;
- Système d'eau et d'assainissement intégré;
- Installation énergétique autonome (*solaire*),

3. Les espaces de formation et de coordination

- Salle de formation essentielle;
- Amphithéâtre communautaire;
- Bureau et espace de coordination;
- Bibliothèque et documentation;
- Espaces de vie pour équipe et volontaires;
- Jardin de plantes médicinales et potager.

Un centre conçu pour durer, au service des soins primaires et de la prévention.





CALENDRIER PRÉVISIONNEL ET MISE EN SERVICE

→ Étape 1 – Finalisation foncière

Mars 2026

Acte final et sécurisation administrative du terrain

→ Étape 2 – Plans d'exécution et permis

Avril 2026

Validation technique, coordination partenaires locaux

→ Étape 3 – Début des travaux (*selon financement*)

Juin 2026

Construction en phases, priorité aux zones médicales et logistiques

→ Étape 4 – Mise en service progressive

Objectif : avant fin 2026

Échéance critique : nous devons quitter nos locaux actuels à cette date.

Le terrain est sécurisé. Les plans sont validés. La mise en œuvre dépend désormais du financement.



BUDGET PRÉVISIONNEL GLOBAL ESTIMATION PHASE DE CONSTRUCTION

Sur la base du concept architectural validé et des coûts actuels de construction en Indonésie, le budget estimatif du projet se situe entre :

- 2 et 2,5 milliards IDR - soit environ 85 000 à 110 000 CHF.

Cette estimation comprend l'ensemble des fonctions opérationnelles nécessaires au déploiement durable des programmes médicaux :

- Construction des bâtiments principaux (*centre médical, salle de formation, espaces logistiques et de vie, logements du staff et des volontaires**);
- Pharmacie sécurisée et mini-laboratoire;
- Aménagement médical et stockage stratégique des équipements;
- Systèmes d'eau, assainissement, drainage et récupération d'eau de pluie;
- Installation énergétique autonome (*solaire et infrastructure électrique*);
- Espaces de formation, coordination et hébergement des équipes;
- Aménagements extérieurs : jardins médicinaux, potager communautaire, accès et stationnement;
- Réserve technique pour maintenance et imprévus;
- ...

**Les espaces d'hébergement prévus sont sobres, fonctionnels et strictement liés aux besoins opérationnels du centre.*

Une infrastructure construite avec des matériaux locaux, durablement pensée pour servir les générations à venir.





RÉPARTITION INDICATIVE DU BUDGET DE CONSTRUCTION

La structure budgétaire a été estimée sur la base du concept architectural validé et de projets comparables déjà réalisés par la fondation.

- Construction & structure principale : **50 %**
 - Fondations, maçonnerie, charpente, toiture, finitions essentielles.
- Aménagement médical, pharmacie & laboratoire : **15 %**
 - Sécurisation des médicaments, du mobilier médical et de la zone de laboratoire.
- Énergie solaire & systèmes techniques : **10 %**
 - Installation photovoltaïque, batteries, systèmes électriques.
- Eau, assainissement & drainage : **8 %**
 - Récupération de l'eau de pluie, stockage, filtration, réseau sanitaire.
- Mobilier & équipements de formation : **6 %**
 - Tables, sièges, matériel pédagogique, équipements logistiques.
- Espaces communautaires & jardins médicinaux : **4 %**
 - Extension du jardin d'herbes médicinales et création d'un potager.
- Frais administratifs & juridiques : **3 %**
 - Actes fonciers, notaire, autorisations, études techniques.
- Réserve & imprévus techniques : **4 %**

Les montants définitifs seront ajustés après validation des plans d'exécution détaillés, sans modification de l'enveloppe globale estimative.

Chaque poste budgétaire répond à une nécessité médicale et logistique concrète.



ENGAGEMENT ET MODALITÉS DE SOUTIEN

Le terrain est acquis;
Le concept architectural est validé;
Les équipes locales et les partenaires techniques sont mobilisés.

La phase de construction peut démarrer conformément au calendrier prévu.

Nous recherchons des donateurs privés, des entreprises engagées et des institutions souhaitant contribuer concrètement à :

- La construction d'un centre socio-médical structurant;
- L'amélioration de l'accès aux soins primaires et à la pharmacie sécurisée;
- Le développement de formations pour agents de santé communautaires;
- L'accès à l'eau propre, à l'assainissement et à l'énergie solaire;
- Le renforcement de l'autonomie des femmes et des communautés rurales;
- ...

Les contributions peuvent prendre la forme :

- D'un financement global du projet;
- Du soutien d'un module spécifique (*formation, laboratoire, énergie, eau, etc.*);
- D'un appui technique, matériel ou logistique;
- ...

Chaque engagement est contractualisé, traçable et directement lié à un impact mesurable sur l'accès aux soins en zone ultra-rurale.

Investir dans Rumah Kambera, c'est structurer durablement l'accès aux soins pour toute une région.



POURQUOI FAIR FUTURE PEUT LIVRER CE PROJET

1. Expérience et présence

- 18 ans d'activité continue en Indonésie;
- Développement et livraison de projets structurants (*eau, santé, infrastructures*);
- Présence permanente et ancrage local à long terme à long terme;
- Équipe locale formée, autonome et opérationnelle;
- Partenariats institutionnels établis;
- ...

2. Capacité opérationnelle démontrée

- Programmes médicaux actifs à grande échelle;
- Infrastructures conçues, construites et maintenues;
- Gestion logistique et coordination terrain éprouvées;
- Formation continue et transmission structurée des compétences;
- Respect des délais et gestion rigoureuse des ressources;
- ...

3. Gouvernance et transparence

- Fondation suisse;
- Comptes validés annuellement;
- Traçabilité complète des financements;
- 93 % des fonds directement affectés aux programmes et infrastructures terrain (*moyenne sur les 5 dernières années*);
- ...

**Rumah Kambera n'est pas une ambition nouvelle.
C'est la continuité logique d'une action déjà structurée.**



VISION 2035 – STRUCTURER UN SYSTÈME DE SANTÉ RURAL DURABLE

Rumah Kambera constitue la base structurante d'un système de santé primaire rural stabilisé à l'échelle de Sumba Est.

D'ici 2035, l'objectif est de consolider un centre régional de référence capable de :

Former durablement les équipes locales

- Formation continue et intégration progressive de nouveaux agents de santé;
- **Objectif** : former +10 agents tous les 2 ans, avec une évaluation standardisée des compétences.

Standardiser et sécuriser les protocoles médicaux

- Centralisation des outils, supervision régulière, amélioration continue des pratiques;
- **Résultat attendu** : homogénéisation de la qualité des soins dans les villages.

Structurer une plateforme logistique multi-programmes

- Stockage sécurisé, gestion anticipée des stocks, réduction des ruptures de stock;
- **Objectif** : réduction significative des délais d'intervention et élargissement de la capacité de réponse.

Augmenter progressivement la couverture territoriale

- Extension maîtrisée vers d'autres districts de Sumba, en fonction des ressources disponibles;
- Capacité accrue d'accueil, de coordination et de formation régionale.

Servir de centre témoin et reproductible

- Infrastructure démonstrative intégrant l'énergie solaire, l'eau, l'assainissement et une logistique adaptée aux zones rurales;
- Modèle potentiellement reproductible ailleurs en Indonésie.

Agir pour aujourd'hui, structurer pour demain. Chaque action est conçue comme un investissement durable au service des générations futures.



VISION 2035 - INDICATEURS STRUCTURANTS

D'ici 2035, la nouvelle "Rumah Kambara" permettra :

- ➔ **+50 à 60 agents de santé formés ou recyclés**
En moyenne, 10 nouveaux agents tous les 2 ans, avec une formation continue pour les équipes existantes.
- ➔ **+15 000 à 20 000 patients supplémentaires pris en charge**
Grâce à l'augmentation progressive de la capacité du réseau structuré.
- ➔ **Réduction estimée de 30 à 40 % des ruptures de stock médical**
Centralisation, stockage sécurisé et planification anticipée.
- ➔ **Diminution mesurable des délais d'intervention terrain**
Base logistique permanente permettant un déploiement plus rapide des équipes.
- ➔ **Capacité de stockage multipliée par 3 à 4**
Sécurisation des médicaments, des équipements et du matériel de prévention.

Une infrastructure mesurable, orientée vers des résultats concrets et durables.



LE CONCEPT ARCHITECTURAL

Un outil opérationnel conçu pour répondre aux contraintes médicales, logistiques et climatiques de Sumba-Est.

Ce projet n'est pas un bâtiment symbolique. C'est une infrastructure de travail. Un centre médico-social pensé pour améliorer concrètement l'accès aux soins, structurer la formation des volontaires, sécuriser la logistique médicale et garantir des conditions sanitaires adaptées au climat tropical.

Le concept a été développé avec un architecte partenaire et ancien collaborateur de Fair Future à Sumba, en lien direct avec notre expérience de terrain et les réalités locales. Les images présentées sur les pages suivantes ont été générées par l'intelligence artificielle. Elles ne remplacent ni les plans techniques ni le concept architectural, qui sont bien le fruit d'un travail architectural réel.

Elles illustrent de manière réaliste l'organisation spatiale et l'esprit architectural souhaités. Elles ne constituent pas des rendus définitifs, mais une projection fidèle de ce que nous voulons construire : simple, fonctionnel, durable, adapté à nos moyens et aux besoins de la population.

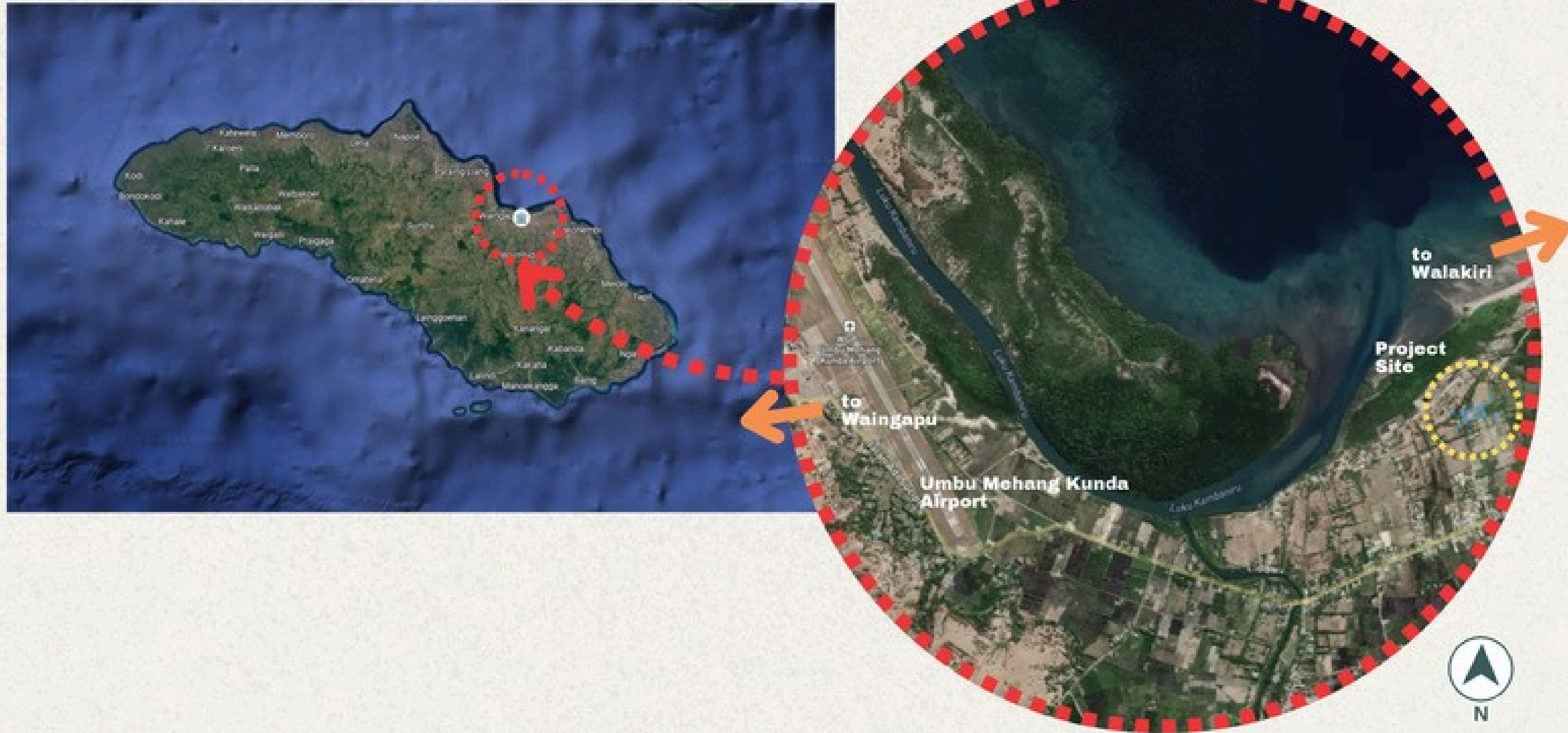


Les planches suivantes détaillent l'implantation, les flux fonctionnels et les principes techniques retenus.



Formation régulière des volontaires à Rumah Kambora, organisée sur le parking du centre. Un espace simple, ouvert, utilisé pour transmettre des compétences médicales, renforcer le diagnostic et structurer notre réponse face aux maladies infectieuses à Sumba-Est.



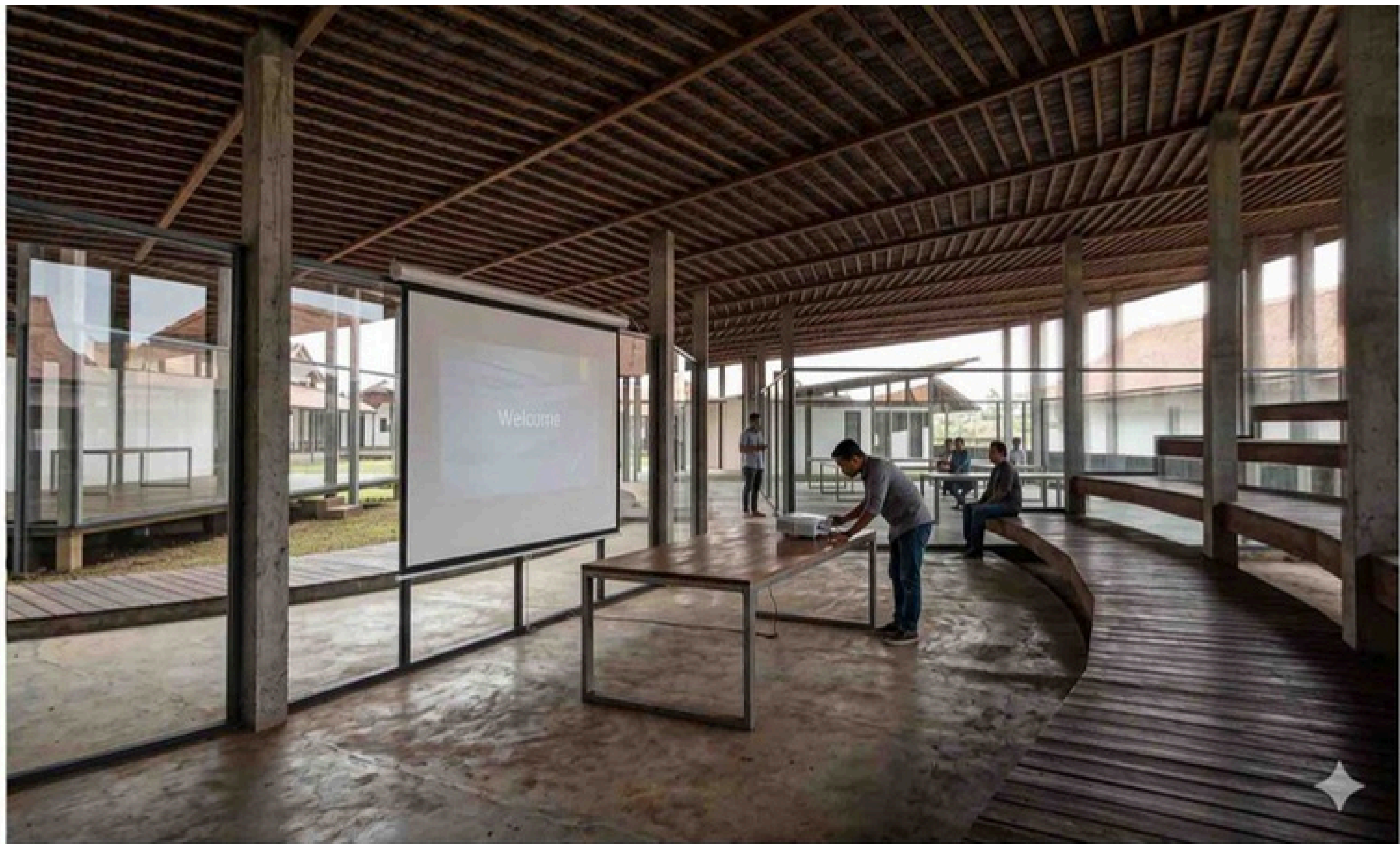


Location

Great accessibility, close to city center, seaport, and airport.
 Accessibility for community and projects all over Sumba Island.



Entrance



Amphitheatre



Access to Inner Compound



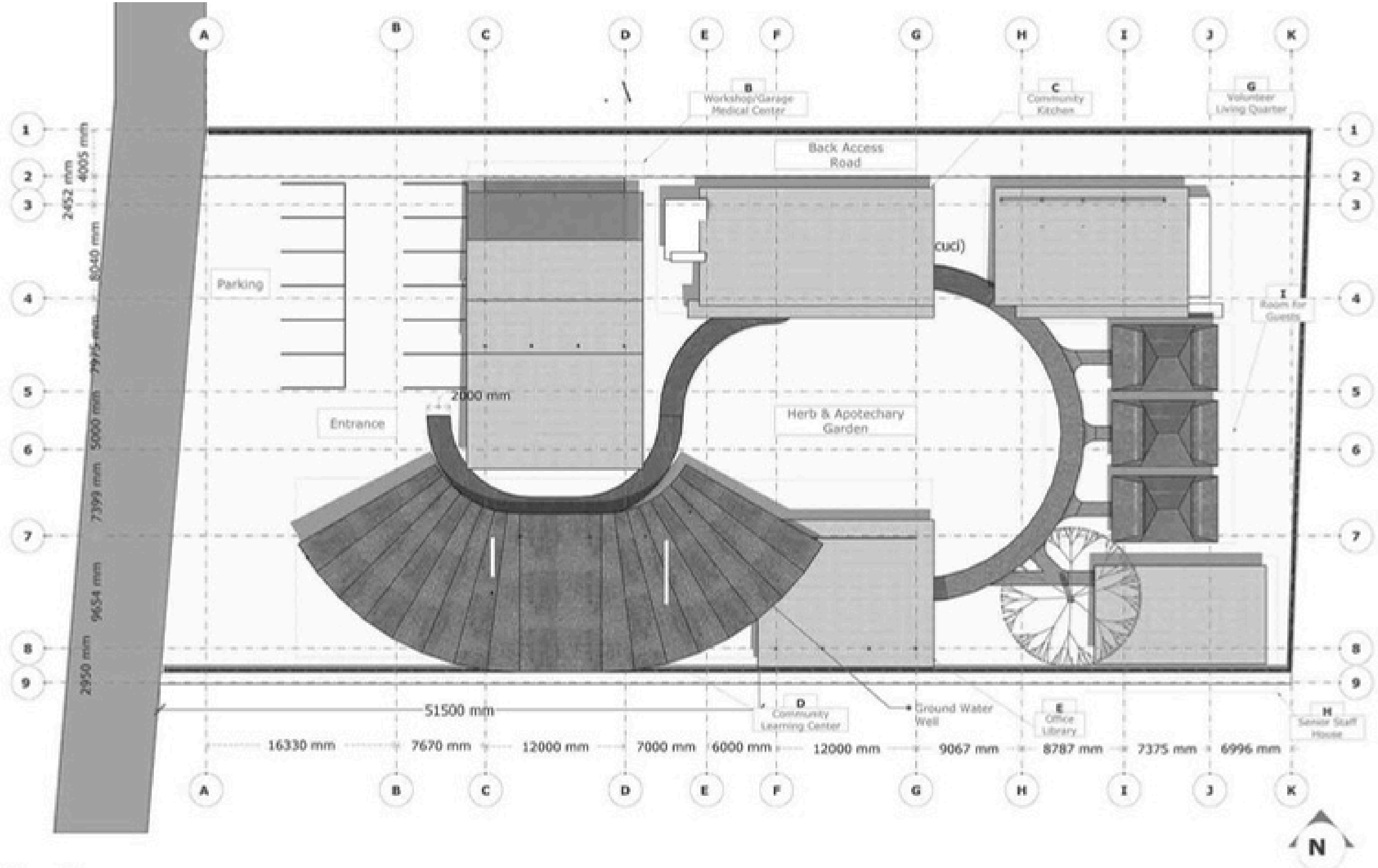
Community Kitchen



Office

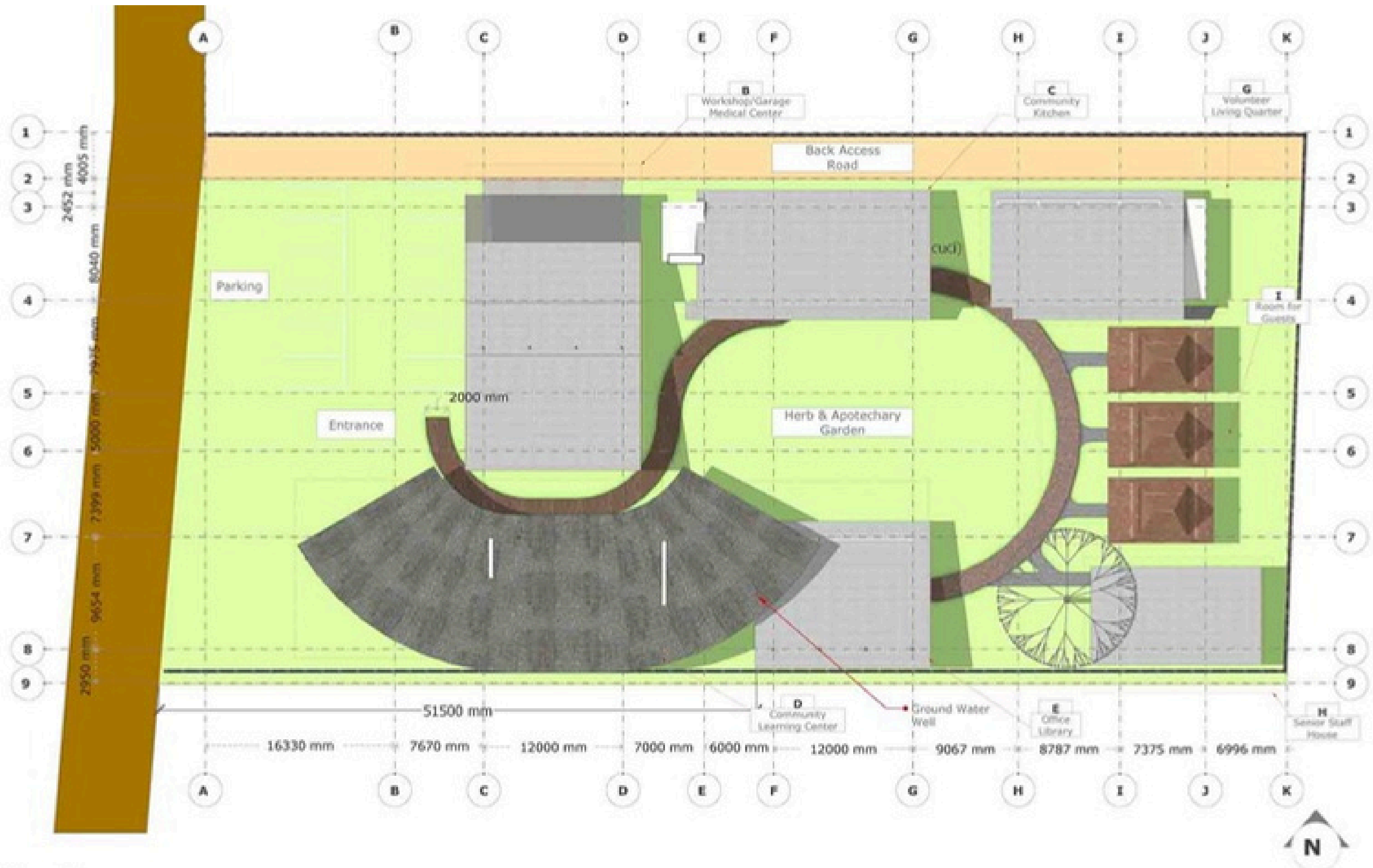


Compound seen from Guest's Room



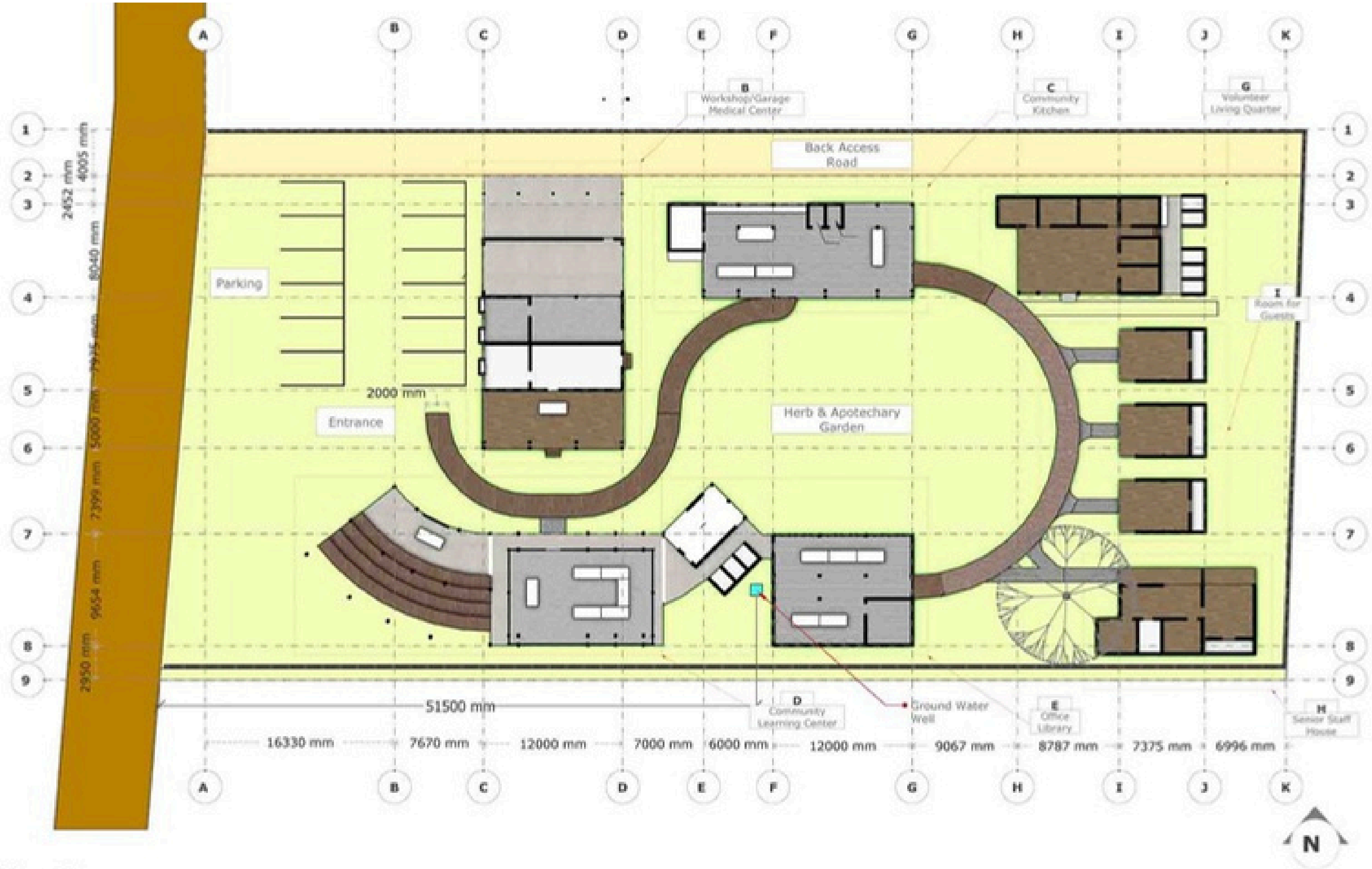
Site Plan





Site Plan

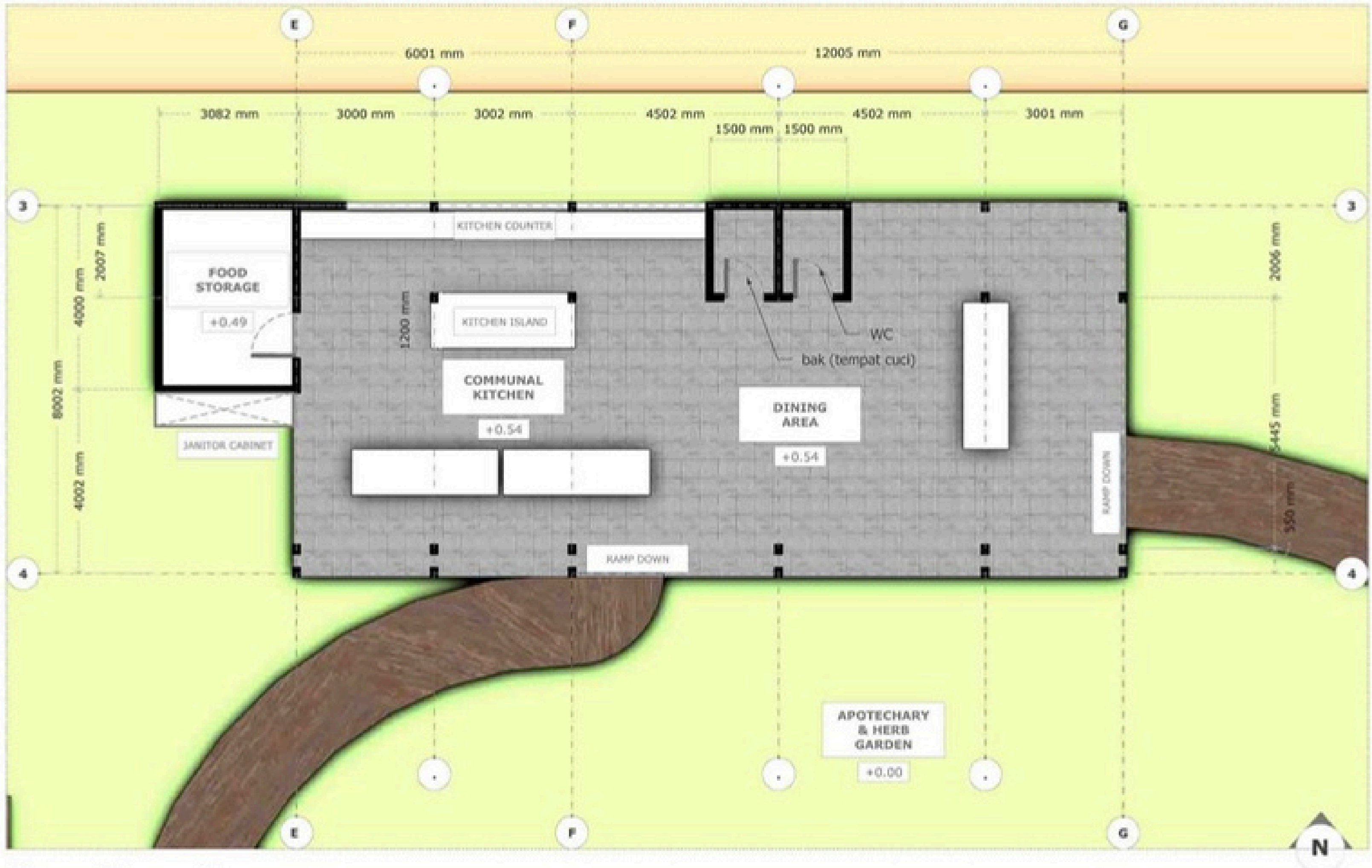


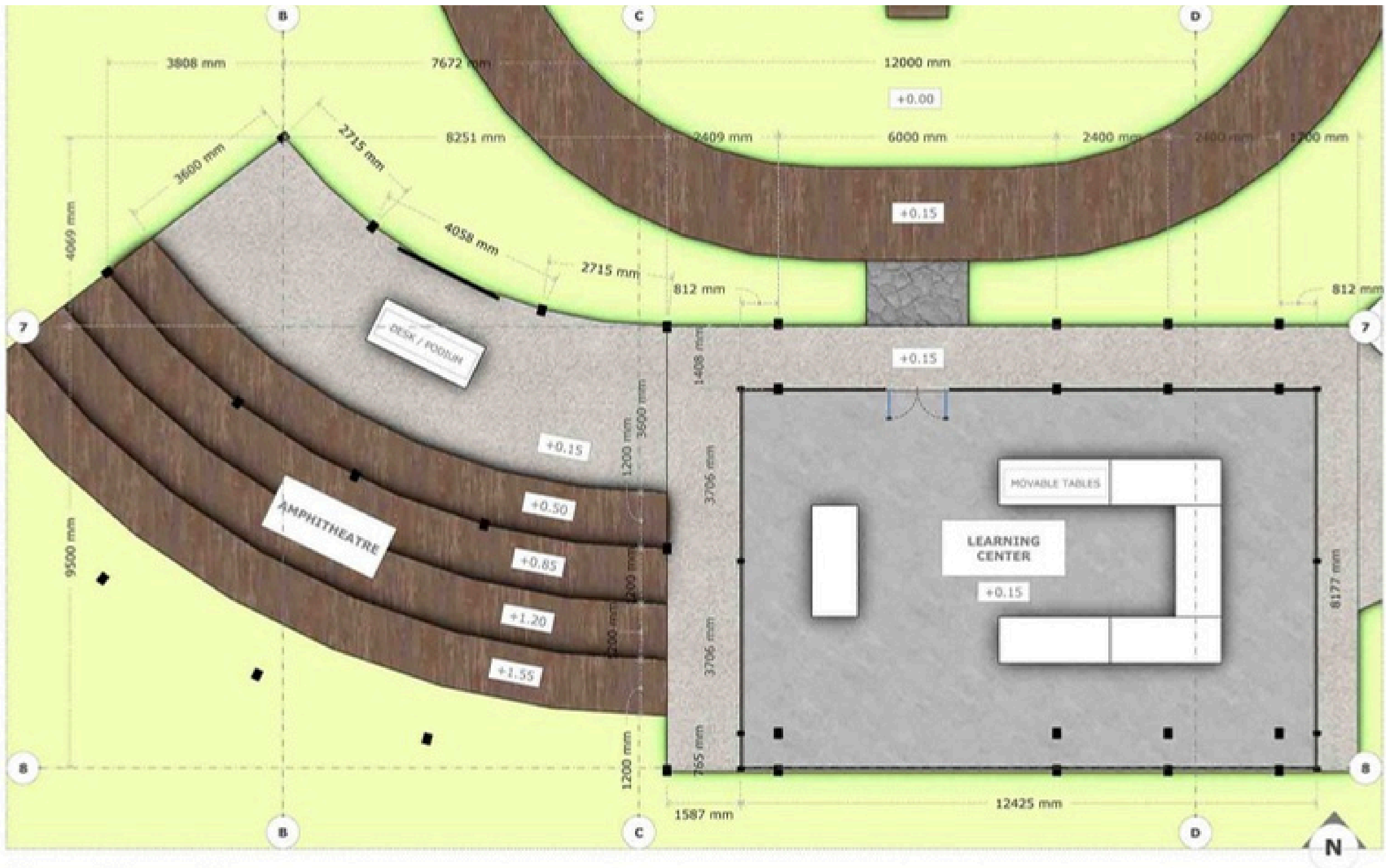


Site Plan



Floor Plan - B

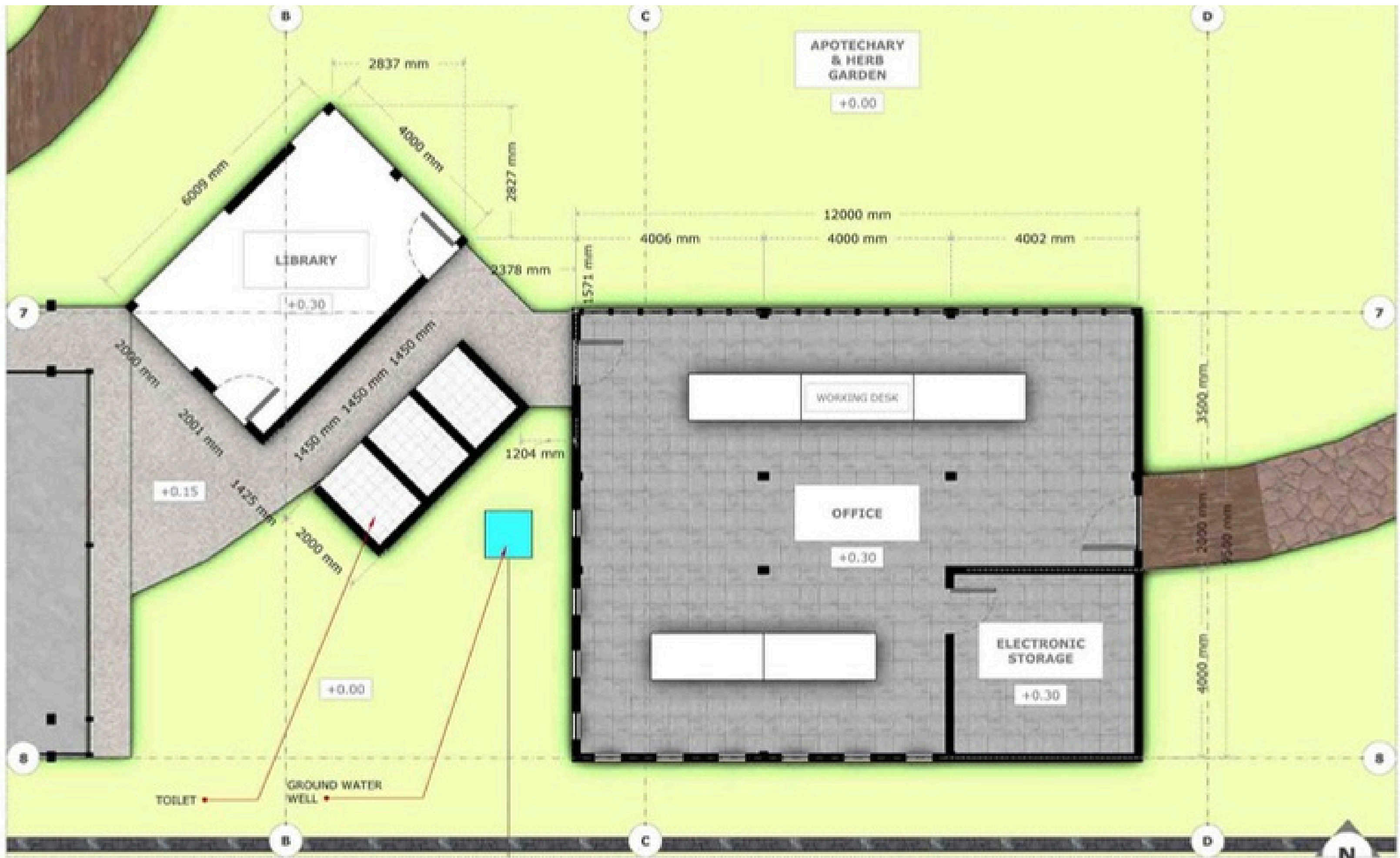




Floor Plan - D



Floor Plan - G



Floor Plan - E



Floor Plan - H

Au nom du Conseil de la Fair Future Foundation,

Nous confirmons notre engagement total dans la réalisation de la nouvelle Rumah Kambera, une infrastructure médico-sociale stratégique pour Sumba Est.

Ce projet s'inscrit dans la continuité de dix-huit années d'action médicale structurée en Indonésie. Il répond à une nécessité opérationnelle clairement identifiée et repose sur une gouvernance rigoureuse ainsi que sur une gestion transparente des ressources.

- Le terrain est acquis.
- Le concept est validé.
- Les équipes sont mobilisées.

Nous invitons les partenaires institutionnels et privés à s'associer à cette infrastructure durable, conçue pour renforcer l'accès aux soins dans les zones les plus isolées.

Conseil de Fair Future Foundation

Maxime Capelli
Chloé Dubrit
Michèle Rey
Alexandre Wettstein
Elisa Wettstein

Faire un don avec Twint©



hello@fairfuturefoundation.org
<https://fairfuturefoundation.org>

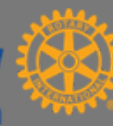


Malaria
Partners
International



SOLAR
BUDDY

Rotary
Australia



SMART
energy.tech



FAIR FUTURE
FOUNDATION

